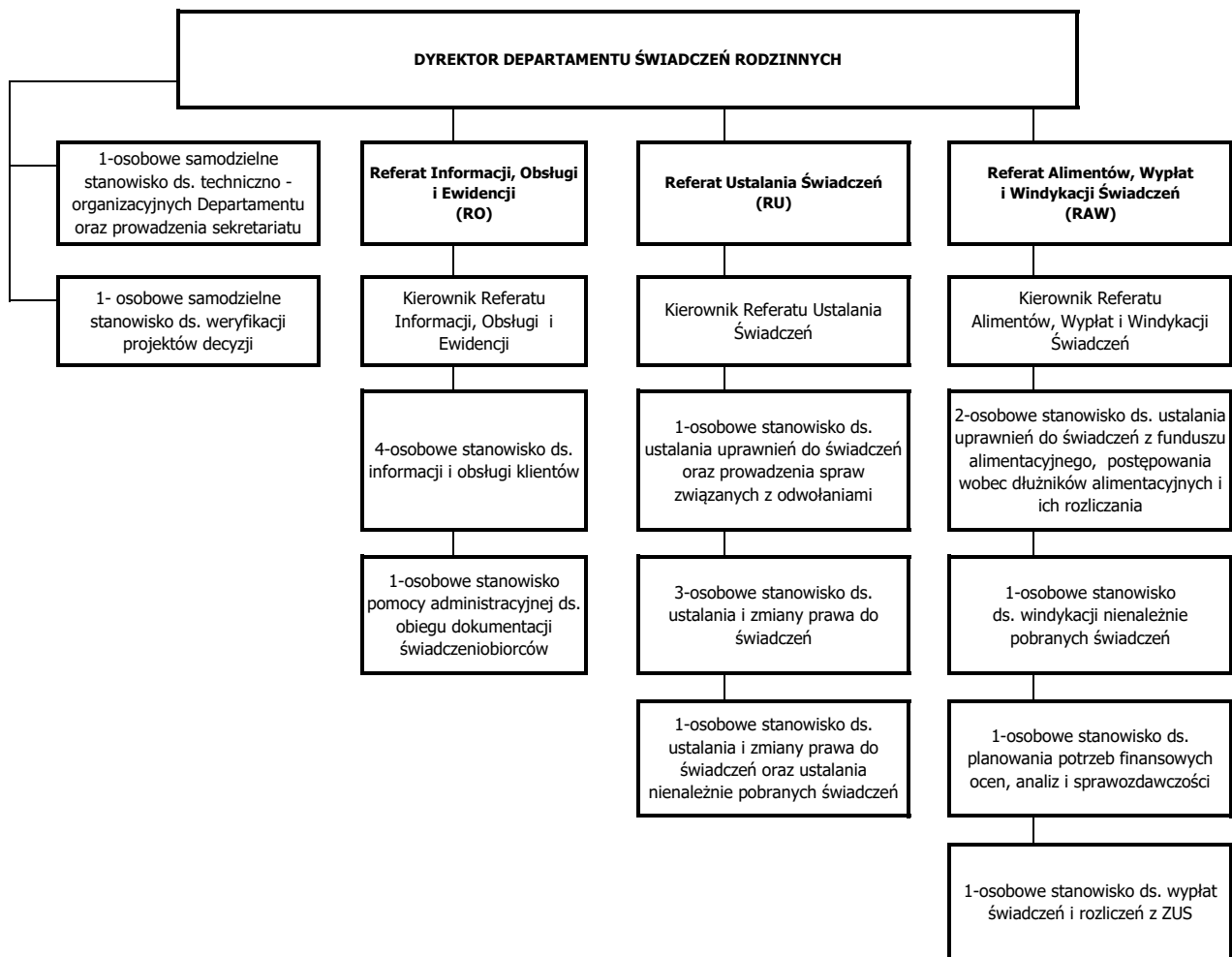


Załącznik do Zarządzenia Nr 446/2024  
 Prezydenta Miasta Elbląg  
 z dnia 23 sierpnia 2024 r.  
 w sprawie określenia zadań i struktury  
 organizacyjnej Departamentu Świadczeń  
 Rodzinnych Urzędu Miejskiego w Elblągu

**SCHEMAT GRAFICZNY STRUKTURY ORGANIZACYJNEJ DEPARTAMENTU ŚWIADCZEŃ RODZINNYCH  
 URZĘDU MIEJSKIEGO W ELBLĄGU**



Ilość stanowisk: 15  
 Liczba etatów:21  
 Liczba osób:21