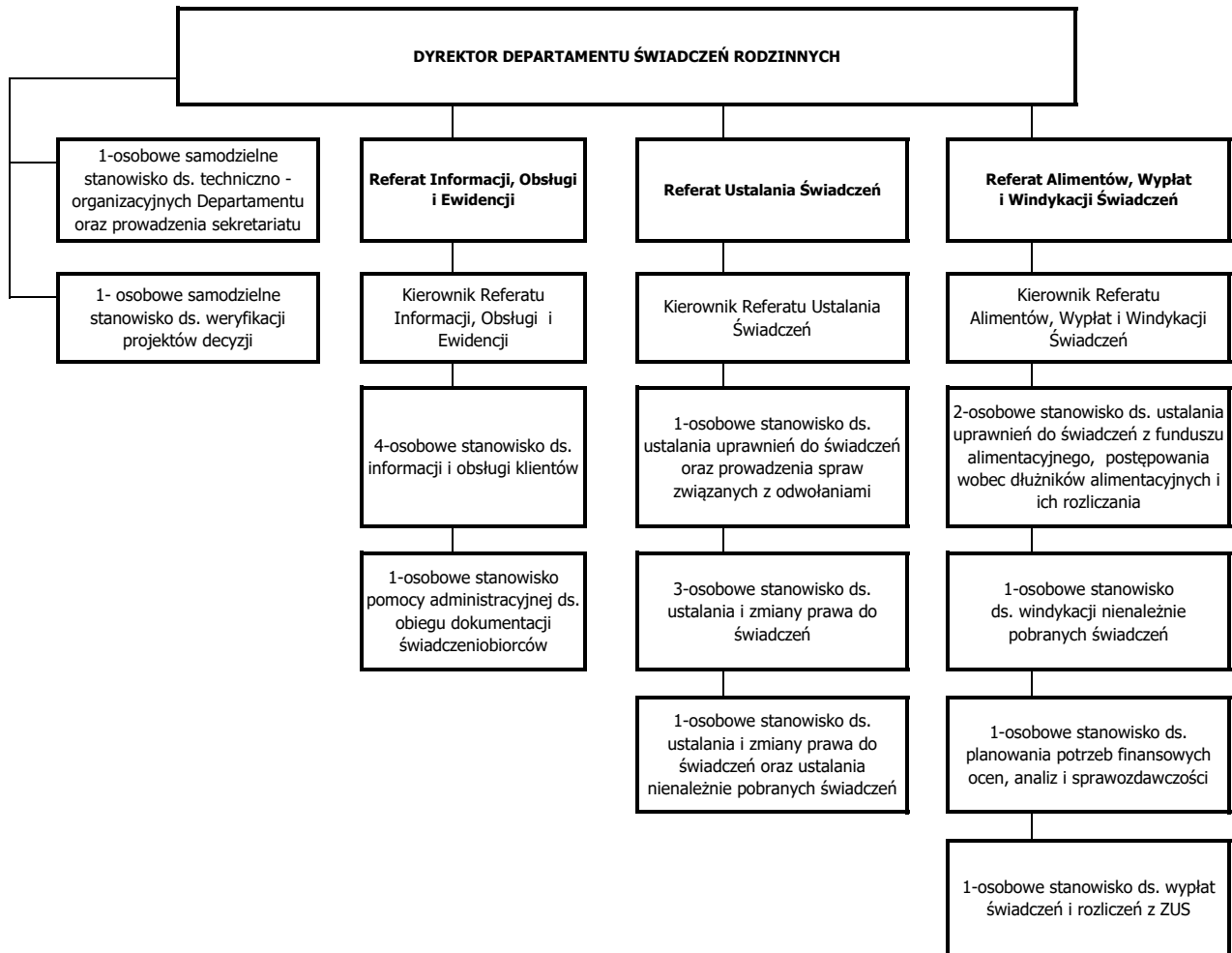


Załącznik do Zarządzenia Nr 321/2024
Prezydenta Miasta Elbląg
z dnia 3 lipca 2024 r. w sprawie określenia
zadań i struktury organizacyjnej Departamentu
Świadczeń Rodzinnych Urzędu Miejskiego w
Elblągu

SCHEMAT GRAFICZNY STRUKTURY ORGANIZACYJNEJ DEPARTAMENTU ŚWIADCZEŃ RODZINNYCH URZĘDU MIEJSKIEGO W ELBLĄGU



Ilość stanowisk: 15
Liczba etatów: 21
Liczba osób: 21