

**ZARZĄDZENIE NR 150/2024
PREZYDENTA MIASTA ELBLĄG**

z dnia 22 marca 2024 r.

**zmieniające zarządzenie w sprawie zatwierdzenia Regulaminu Organizacyjnego
Zarządu Zieleni Miejskiej w Elblągu**

Na podstawie § 48 ust. 1 Regulaminu Organizacyjnego Urzędu Miejskiego w Elblągu (Zarządzenie Nr 240/2023 Prezydenta Miasta Elbląg z dnia 21 czerwca 2023 r. z późniejszymi zmianami) oraz na podstawie § 6 ust. 2 Statutu Zarządu Zieleni Miejskiej w Elblągu stanowiącego załącznik Nr 1 do Uchwały Nr XXX/694/2010 Rady Miejskiej w Elblągu z dnia 16 września 2010 r. w sprawie przekształcenia zakładu budżetowego pod nazwą „Zarząd Zieleni Miejskiej w Elblągu”, w jednostkę budżetową pod nazwą „Zarząd Zieleni Miejskiej w Elblągu” i nadania statutu jednostce (Dz. Urz. Województwa Warmińsko - Mazurskiego z 2010 r. Nr 184, poz. 2343) zarządza się, co następuje:

§ 1. W Regulaminie Organizacyjnym Zarządu Zieleni Miejskiej w Elblągu stanowiącym załącznik do Zarządzenia Nr 353/2023 Prezydenta Miasta Elbląg z dnia 13 lipca 2023 r. w sprawie zatwierdzenia Regulaminu Organizacyjnego Zarządu Zieleni Miejskiej w Elblągu wprowadza się następujące zmiany:

- 1) Załącznik nr 1 otrzymuje brzmienie jak Załącznik nr 1 do niniejszego zarządzenia,
- 2) Załącznik nr 3 otrzymuje brzmienie jak Załącznik nr 2 do niniejszego zarządzenia.

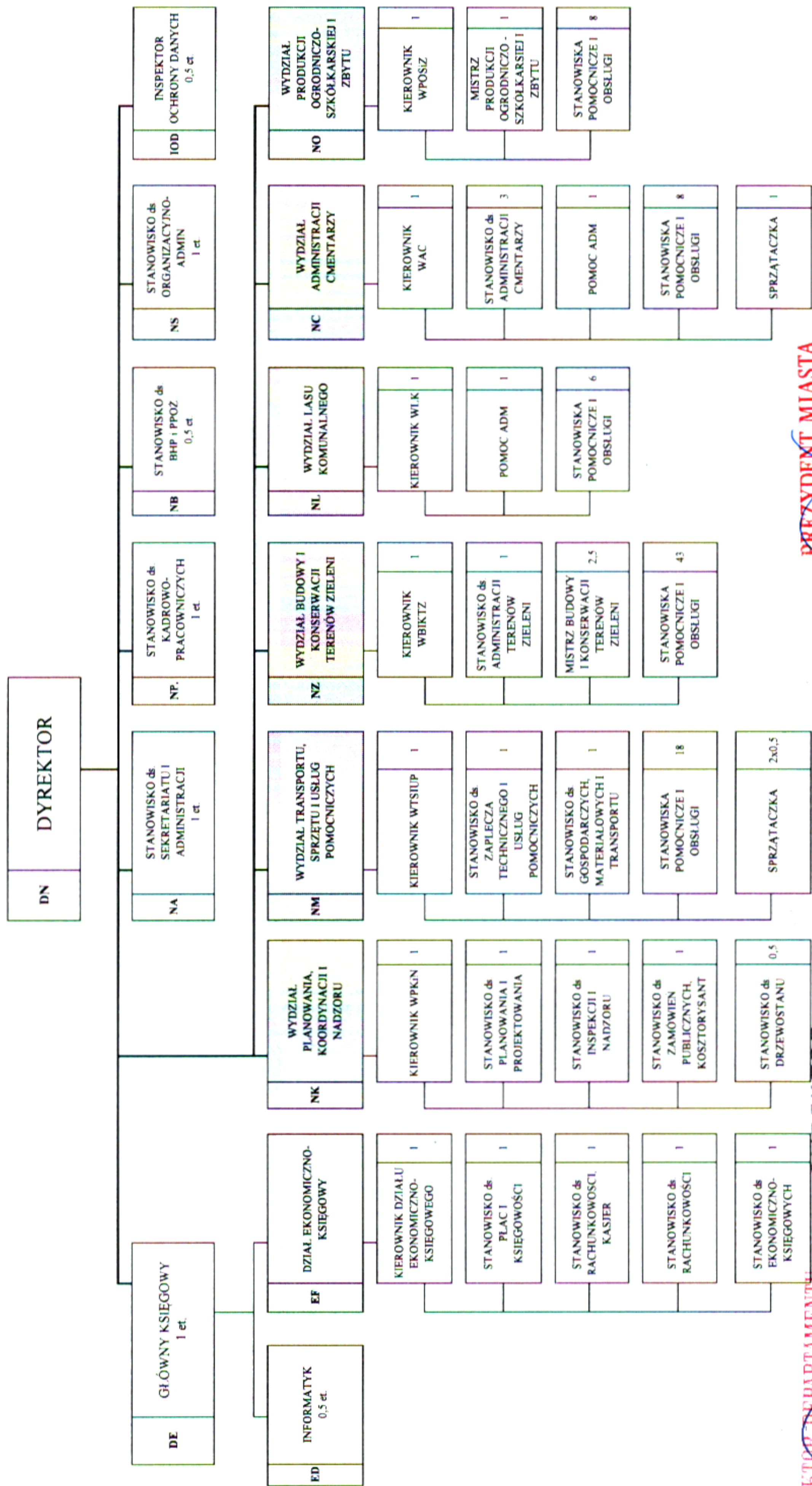
§ 2. Wykonanie zarządzenia powierza się Dyrektorowi Zarządu Zieleni Miejskiej w Elblągu.

§ 3. Zarządzenie wchodzi w życie z dniem podpisania.

PREZYDENT MIASTA

Witold Wróblewski

SCHEMAT ORGANIZACYJNY ZARZĄDU ZIELENI MIEJSKIEJ W ELBLĄGU



PREZYDENT MIASTA
Witold Wróblewski

DYREKTOR DEPARTAMENTU
GOSPODARSTWA MIASTA
I OCHRONY ŚRODOWISKA
Dariusz Ostrowski

DYREKTOR
 Zarządu Zieleni Miejskiej w Elblągu
mgr Ewa Karpiuk

ETATYZACJA W ZARZĄDZIE ZIELENI MIEJSKIEJ W ELBLĄGU

Lp.	Komórki organizacyjne w Zarządzie Zieleni Miejskiej w Elblągu	Ilość etatów
1.	DN - Dyrektor	1
2.	DE - Główny Księgowy	1
3.	IOD – Inspektor Ochrony Danych	0,5
4.	NA - Stanowisko ds. sekretariatu i administracji	1
5.	NP - Stanowisko ds. kadrowo - pracowniczych	1
6.	ED – Informatyk	0,5
7.	NB – Stanowisko ds. bhp i ppoż.	0,5
8.	NS – Stanowisko ds. organizacyjno-administracyjnych	1
9.	EF- Dział Ekonomiczno-Księgowy	
	1. Kierownik Działu Ekonomiczno – Księgowego	1
	2. Stanowisko ds. Płac i Księgowości	1
	3. Stanowisko ds. Rachunkowości, Kasjer	1
	4. Stanowisko ds. Rachunkowości	1
5. Stanowisko ds. Ekonomiczno – Księgowych	1	
10.	NM - Wydział Transportu, Sprzętu i Usług Pomocniczych	
	1. Kierownik Wydziału Transportu, Sprzętu i Usług Pomocniczych	1
	2. Stanowisko ds. Zaplecza Technicznego i Usług Pomocniczych	1
	3. Stanowisko ds. Gospodarczych, Materiałowych i Transportu	1
	4. Stanowiska pomocnicze i obsługi	18
5. Sprzątaczką	2 x 0,5	
11.	NK - Wydział Planowania, Koordynacji i Nadzoru	
	1. Kierownik Wydziału Planowania, Koordynacji i Nadzoru	1
	2. Stanowisko ds. Planowania i Projektowania	1
	3. Stanowisko ds. Inspekcji i Nadzoru	1
	4. Stanowisko ds. Zamówień Publicznych, Kosztorysant	1
5. Stanowisko ds. Drzewostanu	0,5	
12.	NZ - Wydział Budowy i Konserwacji Terenów Zieleni	
	1. Kierownik Wydziału Budowy i Konserwacji Terenów Zieleni	1
	2. Stanowisko ds. Administracji Terenów Zielonych	1
	3. Mistrz Budowy i Konserwacji Terenów Zieleni	2,5
4. Stanowiska pomocnicze i obsługi (ogrodnik/robotnik/operator)	43	
13.	NC - Wydział Administracji Cmentarzy	
	1. Kierownik Wydziału Administracji Cmentarzy	1
	2. Stanowisko ds. Administracji Cmentarzy	3
	3. Pomoc administracyjna	1
	4. Sprzątaczką	1
5. Stanowiska pomocnicze i obsługi (robotnik gospodarczy)	8	
14.	NO - Wydział Produkcji Ogrodniczo – Szkółkarskiej i Zbytu	
	1. Kierownik Wydziału Produkcji Ogrodniczo - Szkółkarskiej i Zbytu	1
	2. Mistrz Produkcji Ogrodniczo - Szkółkarskiej i Zbytu	1
3. Stanowiska pomocnicze i obsługi (ogrodnik/robotnik/operator)	8	
15.	NL – Wydział Lasu Komunalnego	
	1. Kierownik Wydziału Lasu Komunalnego	1
	2. Pomoc administracyjna	1
3. Stanowiska pomocnicze i obsługi (operator piły/robotnik leśny)	6	
RAZEM		117,5

KIEROWNIK DEPARTAMENTU
GOSPODARSTWA MIASTA
I OCHRONY ŚRODOWISKA

Przemysław Ostrowski

DYREKTOR
Zarządu Zieleni Miejskiej w Elblągu

mgr Ewa Karpiuk

PREZYDENT MIASTA

Witold Wróblewski

Uzasadnienie

Zmiany w Regulaminie Zarządu Zieleni Miejskiej w Elblągu dotyczą spraw organizacyjno-kadrowych w Wydziale Planowania, Koordynacji i Nadzoru.

DYREKTOR DEPARTAMENTU
GOSPODARKI MIASTA
I OCHRONY ŚRODOWISKA
Dariusz Ostrowski