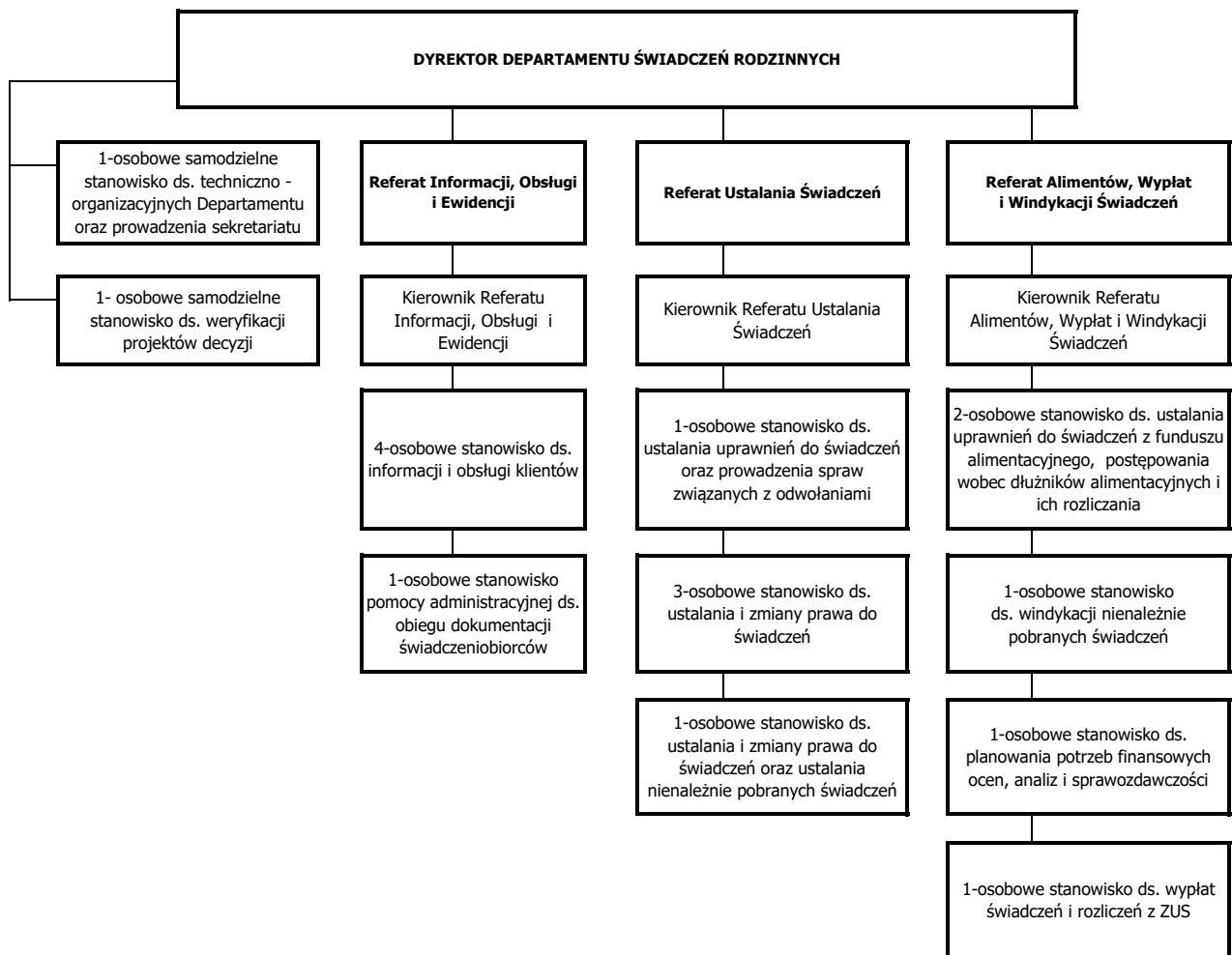


Załącznik do Zarządzenia Nr 24/2024
 Prezydenta Miasta Elbląg
 z dnia 11 stycznia 2024 r. w sprawie określenia
 zadań i struktury organizacyjnej Departamentu
 Świadczeń Rodzinnych Urzędu Miejskiego w
 Elblągu

**SCHEMAT GRAFICZNY STRUKTURY ORGANIZACYJNEJ DEPARTAMENTU ŚWIADCZEŃ RODZINNYCH
 URZĘDU MIEJSKIEGO W ELBLĄGU**



Ilość stanowisk: 15
 Liczba etatów:21
 Liczba osób:21