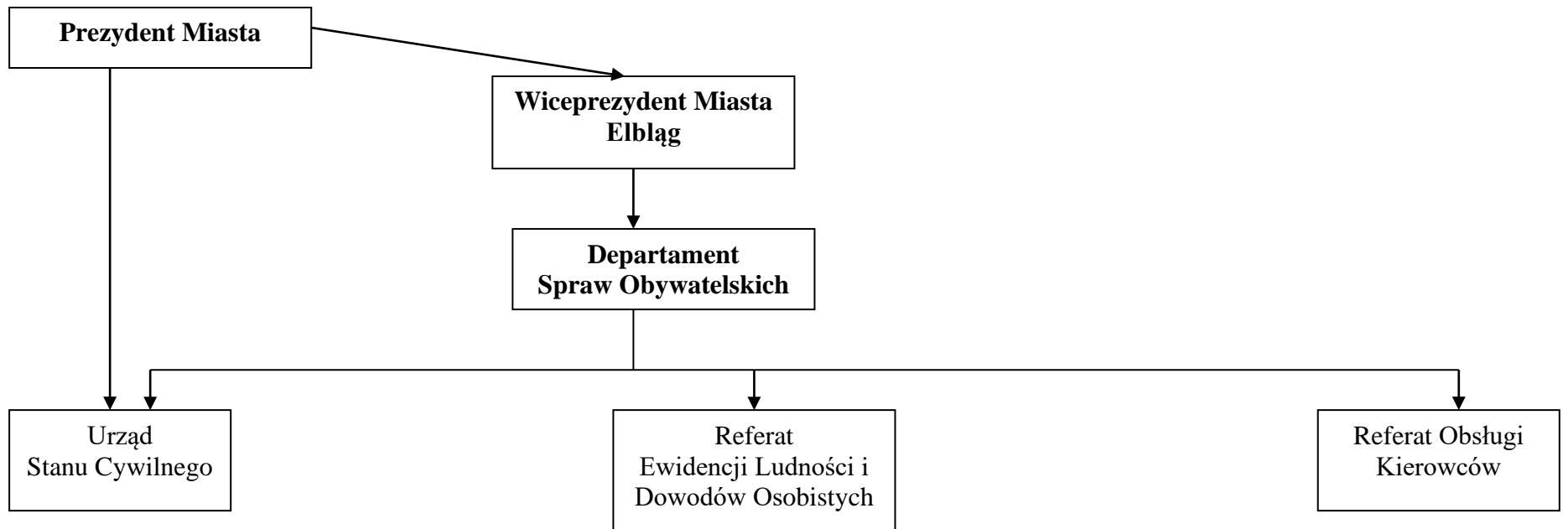


**W skład Departamentu Spraw Obywatelskich wchodzi następujące stanowiska pracy:**

- 1) 1 - osobowe - Dyrektor Departamentu;
- 2) 2 - osobowe - ds. organizacyjnych;
- 3) 2 - osobowe ds. wydawania i kontroli zezwoleń na sprzedaż alkoholu;
- 4) 1 - osobowe - Kierownik Ewidencji Ludności i Dowodów Osobistych;
- 5) 1 - osobowe - ds. obywatelskich;
- 6) 10 - osobowe - ds. ewidencji ludności i dowodów osobistych;
- 7) 3 - osobowe - ds. postępowań administracyjnych z zakresu ewidencji ludności;
- 8) 1 - osobowe - Kierownik Urzędu Stanu Cywilnego;
- 9) 2 - osobowe - Zastępca Kierownika Urzędu Stanu Cywilnego;
- 10) 1 - osobowe - ds. urodzeń;
- 11) 1 - osobowe - ds. małżeństw;
- 12) 2 - osobowe - ds. zgonów;
- 13) 6 - osobowe - ds. archiwum;
- 14) 2 - osobowe - ds. rejestracji zagranicznych aktów stanu cywilnego oraz zmiany imienia lub nazwiska;
- 15) 1 - osobowe - Kierownik Referatu Obsługi Kierowców;
- 16) 3 - osobowe - ds. praw jazdy i ewidencji kierowców;
- 17) 3 - osobowe - ds. postępowań administracyjnych z zakresu rejestracji pojazdów i praw jazdy;
- 18) 10 - osobowe - ds. rejestracji i ewidencji pojazdów;
- 19) 2 - osobowe - ds. transportu drogowego oraz nadzoru nad stacjami kontroli pojazdów i ośrodkami szkolenia kierowców.

# STRUKTURA ORGANIZACYJNA DEPARTAMENTU SPRAW OBYWATELSKICH



# STRUKTURA ORGANIZACYJNA DEPARTAMENTU SPRAW OBYWATELSKICH

