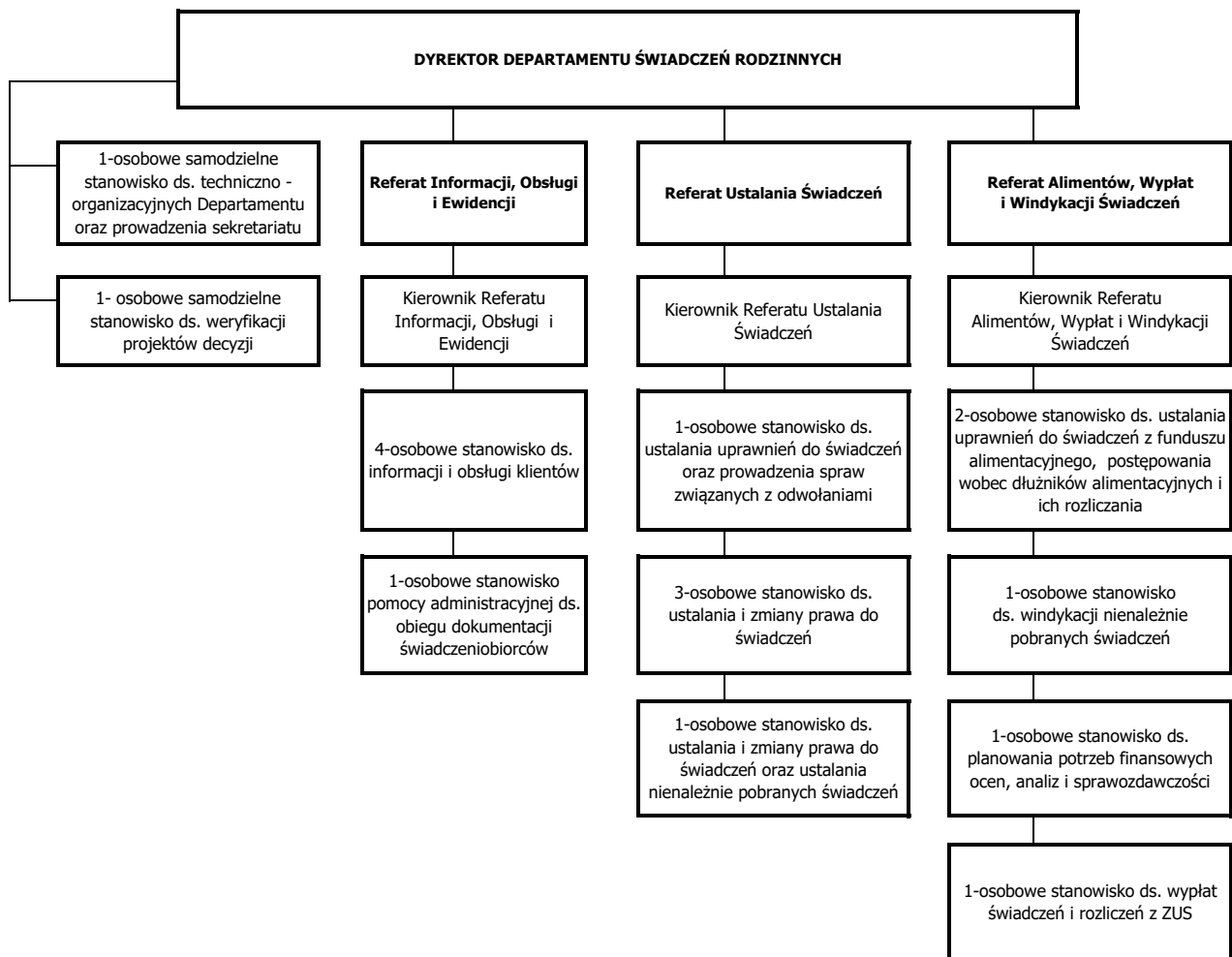


Załącznik do Zarządzenia Nr 405/2023  
 Prezydenta Miasta Elbląg  
 z dnia 30 sierpnia 2023 r. w sprawie określenia  
 zadań i struktury organizacyjnej Departamentu  
 Świadczeń Rodzinnych Urzędu Miejskiego w  
 Elblągu

**SCHEMAT GRAFICZNY STRUKTURY ORGANIZACYJNEJ DEPARTAMENTU ŚWIADCZEŃ RODZINNYCH  
 URZĘDU MIEJSKIEGO W ELBLĄGU**



Ilość stanowisk: 15  
 Liczba etatów:21  
 Liczba osób:21