

LEGENDA:

	żelbet
	izolacja termiczna
	izolacja termiczna pas oddzielenia PPOZ
	izolacja przeciwlwg./przeciwwod.
	zabudowy z płyt GK-B/ GK-BI
	kota wysokościowa
	oznaczenie wlotu przewodu wentyl.
	rura spustowa
	wejscie do budynku
	wjazd do garażu
	pion kanalizacji sanitarnej
	pion wentylacji grawitacyjnej
	pion instalacji sanitarnej
	pion instalacji elektrycznej

- UWAGI:**
1. Projekt chroniony prawem autorskim.
 2. Wymiary podano w centymetrach.
 3. Wszelkie prace należy wykonać zgodnie z zasadami wiedzy technicznej, sztuką budowlaną, wymogami prawa budowlanego oraz z zachowaniem zasadą bezpieczeństwa konstrukcji i użytkowania.
 4. Wszystkie prace należy wykonywać pod nadzorem osoby posiadającej stosowne uprawnienia budowlane.
 5. Wszystkie rysunki branży architektonicznej rozpatrywać łącznie.
 6. Projekt rozpatrywać łącznie z rysunkami projektów branżowych - w szczególności z rysunkami i opisem technicznym branży konstrukcyjnej.
 7. Szczegóły niewidoczne na rysunkach i nie opisane w opisie technicznym konsultować z projektantem/ lub kierownikiem budowy.
 8. Do budowy obiektu stosować materiały budowlane posiadające atesty odpowiadające Polskim Normom.
 9. Przed zamówieniem stolarki wymiary i kierunek otwarcia sprawdzić na budowie.
 10. Parapet liczony od rzędnej posadzki.
 11. Projekt budowlany służy uzyskaniu Decyzji o Pozwoleniu na Budowę. Szczegółowe kwestie wykonawcze rozwiązywać w oparciu o projekt techniczny, projekty wykonawcze lub w porozumieniu z kierownikiem budowy.

Jednostka projektowa:

ASPEKT .STUDIO
 Architektura i Wnętrza
 Monika Szczepaniak
 ul. Garncarska 5/29
 76-200 Słupsk
 tel. 665 461 360
 e-mail: biuro@aspektstudio.pl

ZESTAWIENIE POWIERZCHNI

HALA GARAŻOWA		
P.01		556,4
		556,4 m²
KOMUNIKACJA		
P.02		7,7
P.03		11,8
		19,5 m²
POM. TECHNICZNE		
P.04		9,0
P.05		14,0
		23,0 m²
		598,9 m²

Nazwa projektu:
BUDOWA BUDYNKU MIESZKALNEGO WIELORODZINNEGO Z USŁUGAMI W PARTERZE

Adres:
 Elbląg, ul. Winna, dz.nr 170/7, 170/6, 171/23, 171/25. obr.15

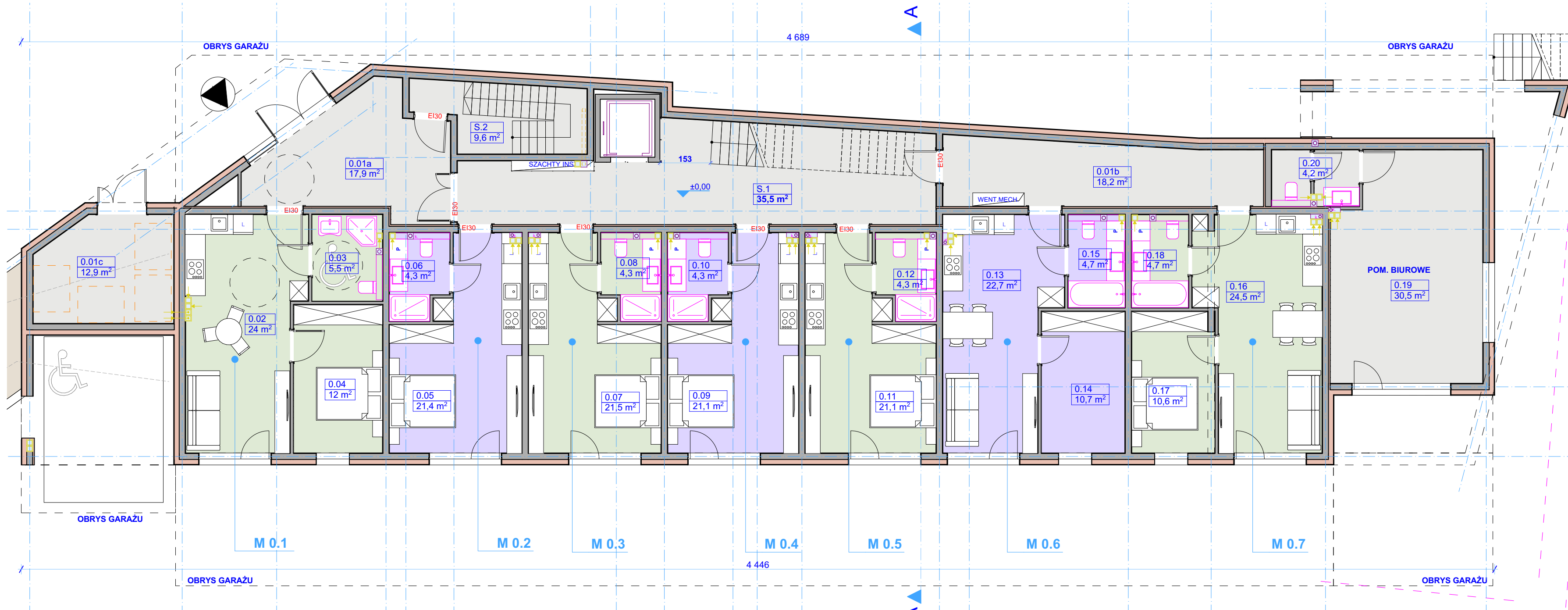
Inwestor:
 MS GROUP spółka z o.o.
 82-300 Elbląg, ul. Ogólna 54/25

Projektant: mgr inż. arch. Monika Szczepaniak upr. budowlane do projektowania bez ograniczeń w specjalności architektonicznej nr 245/POOKK/V/2021	Podpis:
Faza projektu: KONCEPCJA URBANISTYCZNO-ARCHITEKTONICZNA	Data: 29.08.2023
Tytuł rysunku:	Nr rys.:

GARAŻ PODZIEMNY

Skala:
1:100

KUA-02



LEGENDA:

	żelbet
	izolacja termiczna
	izolacja termiczna pas oddzielenia PPOŻ
	izolacja przeciwwilg./przeciwwod.
	zabudowy z płyt GK-BI/ GK-BI
	±0.00
	oznaczenie wlotu przewodu wentyl.
	rura spustowa
	wejście do budynku
	wjazd do garażu
	pion kanalizacji sanitarnej
	pion wentylacji grawitacyjnej
	SZACHTY INSTAL. pion instalacji sanitarnej
	SZACHTY INSTAL. pion instalacji elektrycznej

UWAGI:

- Projekt chroniony prawem autorskim.
- Wymiary podano w centymetrach.
- Wszelkie prace należy wykonać zgodnie z zasadami wiedzy technicznej, sztuką budowlaną, wymogami prawa budowlanego oraz z zachowaniem zasadą bezpieczeństwa konstrukcji i użytkowania.
- Wszystkie prace należy wykonywać pod nadzorem osoby posiadającej stosowne uprawnienia budowlane.
- Wszystkie rysunki branży architektonicznej rozpatrywać łącznie. Projekt rozpatrywać łącznie z rysunkami projektów branżowych - w szczególności z rysunkami i opisem technicznym branży konstrukcyjnej.
- Szczegóły niewidoczne na rysunkach i nie opisane w opisie technicznym konsultować z projektantem/ lub kierownikiem budowy.
- Do budowy obiektu stosować materiały budowlane posiadające atesty odpowiadające Polskim Normom.
- Przed zamówieniem stolarki wymiary i kierunek otwierania sprawdzić na budowie.
- Parapet liczony od rzędnej posadzki.
- Projekt budowlany służy uzyskaniu Decyzji o Pozwoleniu na Budowę. Szczegółowe kwestie wykonawcze rozwiązywać w oparciu o projekt techniczny, projekty wykonawcze lub w porozumieniu z kierownikiem budowy.

Jednostka projektowa:

ASPEKT .STUDIO ASPEKT STUDIO
 Architektura i Wnętrza
 Monika Szczepaniak
 ul. Garncarska 5/29
 76-200 Słupsk
 tel. 665 461 360
 e-mail: biuro@aspektstudio.pl

Nazwa projektu:

BUDOWA BUDYNKU MIESZKALNEGO WIELORODZINNEGO Z USŁUGAMI W PARTERZE

Adres:

Elbląg, ul. Winna, dz.nr 170/7, 170/6, 171/23, 171/25. obr.15

Inwestor:

MS GROUP spółka z o.o.
 82-300 Elbląg, ul. Ogólna 54/25

Projektant:

mgr inż. arch. Monika Szczepaniak

upr. budowlane do projektowania bez ograniczeń w specjalności architektonicznej nr 245/POOKK/V/2021

Faza projektu:

KONCEPCJA URBANISTYCZNO-ARCHITEKTONICZNA 29.08.2023

Tytuł rysunku:

Nr rys.: KUA-03

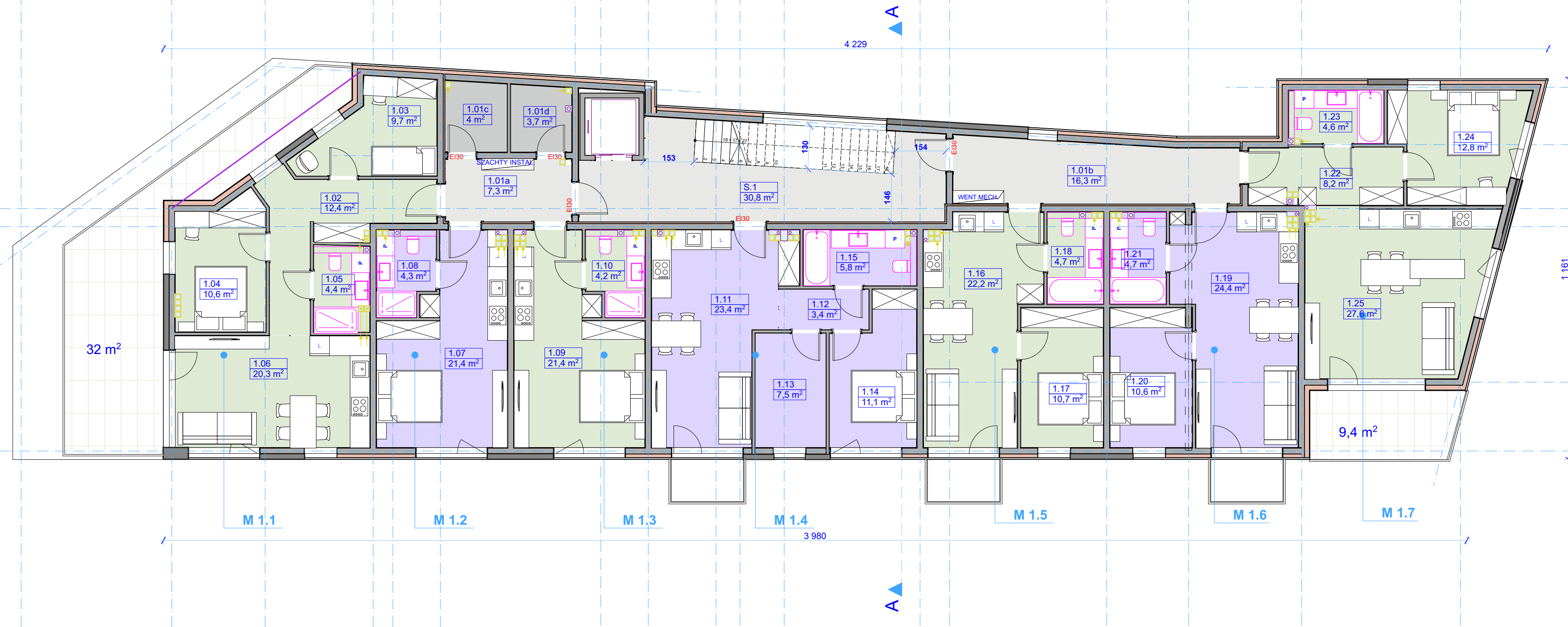
RZUT PARTERU

Skala:

1:100

ZESTAWIENIE POWIERZCHNI

KOMUNIKACJA		M 0.2		M 0.5		POM. BIUOWE	
0.01a	17,9	0.05	21,4	0.11	21,1	0.19	30,5
0.01b	18,2	0.06	4,3	0.12	4,3	0.20	4,2
S.1	35,5		25,7 m²		25,4 m²		34,7 m²
S.2	9,6						
	81,2 m²						
M 0.1		M 0.3		M 0.6		POM. NA ODPADY	
0.02	24,0	0.07	21,5	0.13	22,7	0.01c	12,9
0.03	5,5	0.08	4,3	0.14	10,7		12,9 m²
0.04	12,0		25,8 m²	0.15	4,7		350,5 m²
	41,5 m²				38,1 m²		
		M 0.4		M 0.7			
		0.09	21,1	0.16	24,5		
		0.10	4,3	0.17	10,6		
			25,4 m²	0.18	4,7		
					39,8 m²		



LEGENDA:

	żelbet
	izolacja termiczna
	izolacja termiczna pas oddzielenia PPOŻ
	izolacja przeciwwilg./przeciwwod.
	zabudowy z płyt GK-BI/ GK-BI
	kota wysokościowa
	oznaczenie wlotu przewodu wentyli.
	rura spustowa
	wejście do budynku
	wjazd do garażu
	pion kanalizacji sanitarnej
	pion wentylacji grawitacyjnej
	pion instalacji sanitarnej
	pion instalacji elektrycznej

UWAGI:

1. Projekt chroniony prawem autorskim.
2. Wymiary podano w centymetrach.
3. Wszelkie prace należy wykonać zgodnie z zasadami wiedzy technicznej, sztuką budowlaną, wymogami prawa budowlanego oraz z zachowaniem zasadą bezpieczeństwa konstrukcji i użytkowania.
4. Wszystkie prace należy wykonywać pod nadzorem osoby posiadającej stosowne uprawnienia budowlane.
5. Wszystkie rysunki branży architektonicznej rozpatrywać łącznie. Projekt rozpatrywać łącznie z rysunkami projektów branżowych - w szczególności z rysunkami i opisem technicznym branży konstrukcyjnej.
6. Szczegóły niewidoczne na rysunkach i nie opisane w opisie technicznym konsultować z projektantem/ lub kierownikiem budowy.
7. Do budowy obiektu stosować materiały budowlane posiadające atesty odpowiadające Polskim Normom.
8. Przed zamówieniem stolarki wymiary i kierunek otwierania sprawdzić na budowie. Parapet liczony od rzędnej posadzki.
9. Projekt budowlany służy uzyskaniu Decyzji o Pozwoleniu na Budowę. Szczegółowe kwestie wykonawcze rozwiązywać w oparciu o projekt techniczny, projekty wykonawcze lub w porozumieniu z kierownikiem budowy.

Jednostka projektowa:

ASPEKT .STUDIO ASPEKT STUDIO
 Architektura i Wnętrza
 Monika Szczepaniak
 ul. Garncarska 5/29
 76-200 Słupsk
 tel. 665 461 360
 e-mail: biuro@aspektstudio.pl

Nazwa projektu:

BUDOWA BUDYNKU MIESZKALNEGO WIELORODZINNEGO Z USŁUGAMI W PARTERZE

Adres:

Elbląg, ul. Winna, dz.nr 170/7, 170/6, 171/23, 171/25. obr.15

Inwestor:

MS GROUP spółka z o.o.
 82-300 Elbląg, ul. Ogólna 54/25

Projektant:

mgr inż. arch. Monika Szczepaniak
 upr. budowlane do projektowania bez ograniczeń w specjalności architektonicznej nr 245/POOKK/V/2021

Faza projektu:

KONCEPCJA URBANISTYCZNO-ARCHITEKTONICZNA 29.08.2023

Tytuł rysunku:

Nr rys.:

RZUT I PIĘTRA

Skala:

1:100

KUA-04

ZESTAWIENIE POWIERZCHNI

KOMÓRKI LOKATORSKIE

1.01c	4,0
1.01d	3,7
	7,7 m²

KOMUNIKACJA

1.01a	7,3
1.01b	16,3
S.1	30,8
	54,4 m²

M 1.1

1.02	12,4
1.03	9,7
1.04	10,6
1.05	4,4
1.06	20,3
	57,4 m²

M 1.2

1.07	21,4
1.08	4,3
	25,7 m²

M 1.3

1.09	21,4
1.10	4,2
	25,6 m²

M 1.4

1.11	23,4
1.12	3,4
1.13	7,5
1.14	11,1
1.15	5,8
	51,2 m²

M 1.5

1.16	22,2
1.17	10,7
1.18	4,7
	37,6 m²

M 1.6

1.19	24,4
1.20	10,6
1.21	4,7
	39,7 m²

M 1.7

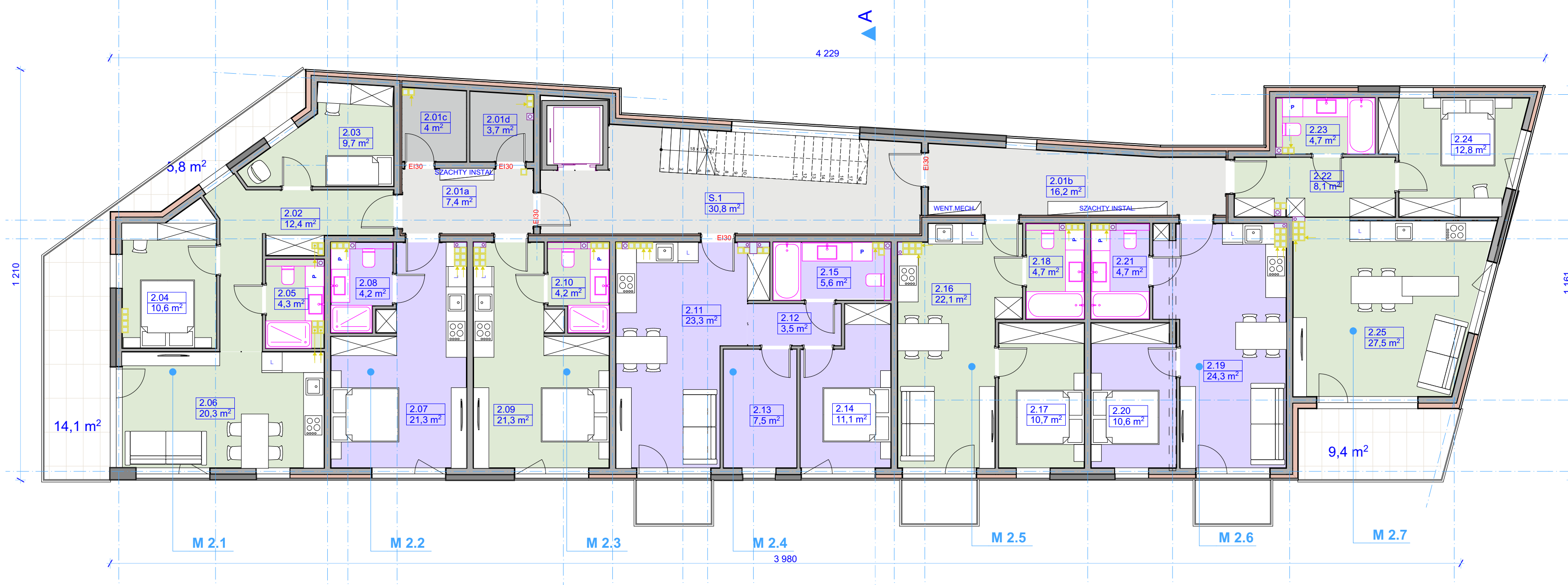
1.22	8,2
1.23	4,6
1.24	12,8
1.25	27,6
	53,2 m²

RZUT I PIĘTRA

Skala:

1:100

KUA-04



LEGENDA:

	żelbet
	izolacja termiczna
	izolacja termiczna pas oddzielenia PPOŻ
	izolacja przeciwwilg./przeciwwod.
	zabudowy z płyt GK-BI/ GK-BI
	kota wysokościowa
	oznaczenie wlotu przewodu wentyli.
	rura spustowa
	wejście do budynku
	wjazd do garażu
	pion kanalizacji sanitarnej
	pion wentylacji grawitacyjnej
	pion instalacji sanitarnej
	pion instalacji elektrycznej

- UWAGI:**
- Projekt chroniony prawem autorskim.
 - Wymiary podano w centymetrach.
 - Wszelkie prace należy wykonać zgodnie z zasadami wiedzy technicznej, sztuką budowlaną, wymogami prawa budowlanego oraz z zachowaniem zasadą bezpieczeństwa konstrukcji i użytkowania.
 - Wszystkie prace należy wykonywać pod nadzorem osoby posiadającej stosowne uprawnienia budowlane.
 - Projekt rozpatrywać łącznie z rysunkami projektów branżowych - w szczególności z rysunkami i opisem technicznym branży konstrukcyjnej.
 - Szczegółowo niewidoczne na rysunkach i nie opisane w opisie technicznym konsultować z projektantem/ lub kierownikiem budowy.
 - Do budowy obiektu stosować materiały budowlane posiadające atesty odpowiadające Polskim Normom.
 - Przed zamówieniem stolarki wymiary i kierunek otwierania sprawdzić na budowie.
 - Parapet liczony od rzędnej posadzki.
 - Projekt budowlany służy uzyskaniu Decyzji o Pozwoleniu na Budowę. Szczegółowe kwestie wykonawcze rozwiązywać w oparciu o projekt techniczny, projekty wykonawcze lub w porozumieniu z kierownikiem budowy.

Jednostka projektowa:

ASPEKT .STUDIO ASPEKT STUDIO
 Architektura i Wnętrza
 Monika Szczepaniak
 ul. Garncarska 5/29
 76-200 Słupsk
 tel. 665 461 360
 e-mail: biuro@aspektstudio.pl

Nazwa projektu:
BUDOWA BUDYNKU MIESZKALNEGO WIELORODZINNEGO Z USŁUGAMI W PARTERZE

Adres:
 Elbląg, ul. Winna, dz.nr 170/7, 170/6, 171/23, 171/25. obr.15

Inwestor:
 MS GROUP spółka z o.o.
 82-300 Elbląg, ul. Ogólna 54/25

ZESTAWIENIE POWIERZCHNI

KOMÓRKI LOKATORSKIE	
2.01c	4,0
2.01d	3,7
	7,7 m²
KOMUNIKACJA	
2.01a	7,4
2.01b	16,2
S.1	30,8
	54,4 m²

M 2.1	
2.02	12,4
2.03	9,7
2.04	10,6
2.05	4,3
2.06	20,3
	57,3 m²
M 2.2	
2.07	21,3
2.08	4,2
	25,5 m²

M 2.3	
2.09	21,3
2.10	4,2
	25,5 m²
M 2.4	
2.11	23,3
2.12	3,5
2.13	7,5
2.14	11,1
2.15	5,6
	51,0 m²

M 2.5	
2.16	22,1
2.17	10,7
2.18	4,7
	37,5 m²
M 2.6	
2.19	24,3
2.20	10,6
2.21	4,7
	39,6 m²

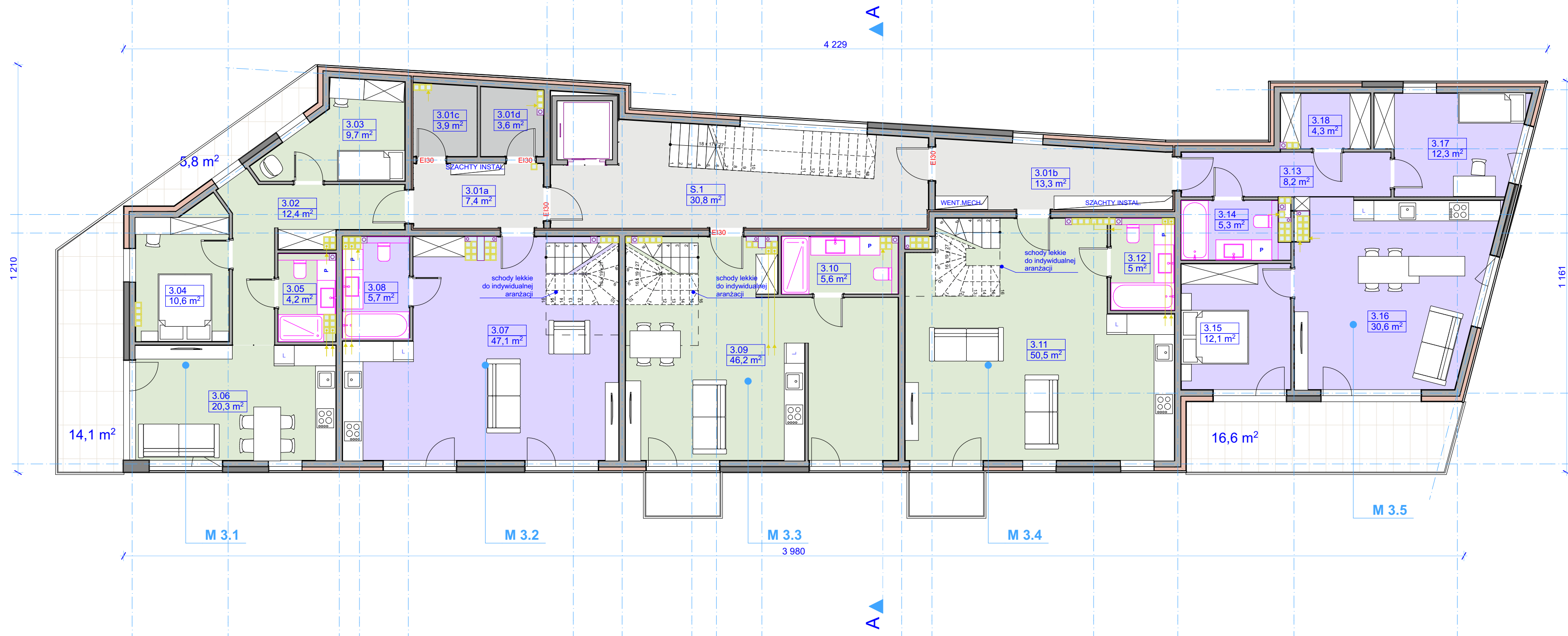
M 2.7	
2.22	8,1
2.23	4,7
2.24	12,8
2.25	27,5
	53,1 m²
	351,6 m²

Projektant:	Podpis:
mgr inż. arch. Monika Szczepaniak	
opr. budowlane do projektowania bez ograniczeń w specjalności architektonicznej nr 245/POOKK/V/2021	
Faza projektu:	Data:
KONCEPCJA URBANISTYCZNO-ARCHITEKTONICZNA	29.08.2023
Tytuł rysunku:	Nr rys.:

RZUT II PIĘTRA

Skala:
1:100

KUA-05



LEGENDA:

	żelbet
	izolacja termiczna
	izolacja termiczna pas oddzielenia PPOŻ
	izolacja przeciwwilg./przeciwwod.
	zabudowy z płyt GK-BI/ GK-BI
	kota wysokościowa
	oznaczenie wlotu przewodu wentyli.
	rura spustowa
	wejście do budynku
	wjazd do garażu
	pion kanalizacji sanitarnej
	pion wentylacji grawitacyjnej
	pion instalacji sanitarnej
	pion instalacji elektrycznej

UWAGI:

- Projekt chroniony prawem autorskim.
- Wymiary podano w centymetrach.
- Wszelkie prace należy wykonać zgodnie z zasadami wiedzy technicznej, sztuką budowlaną, wymogami prawa budowlanego oraz z zachowaniem zasady bezpieczeństwa konstrukcji i użytkowania.
- Wszystkie prace należy wykonywać pod nadzorem osoby posiadającej stosowne uprawnienia budowlane.
- Projekt rozpatrywać łącznie z rysunkami projektów branżowych - w szczególności z rysunkami i opisem technicznym branży konstrukcyjnej.
- Szczegóły niewidoczne na rysunkach i nie opisane w opisie technicznym konsultować z projektantem/ lub kierownikiem budowy.
- Do budowy obiektu stosować materiały budowlane posiadające atesty odpowiadające Polskim Normom.
- Przed zamówieniem stolarki wymiary i kierunek otwierania sprawdzić na budowie.
- Parapet liczony od rzędnej posadzki.
- Projekt budowlany służy uzyskaniu Decyzji o Pozwoleniu na Budowę. Szczegółowe kwestie wykonawcze rozwiązywać w oparciu o projekt techniczny, projekty wykonawcze lub w porozumieniu z kierownikiem budowy.

Jednostka projektowa:

ASPEKT .STUDIO ASPEKT STUDIO
 Architektura i Wnętrza
 Monika Szczepaniak
 ul. Garncarska 5/29
 76-200 Słupsk
 tel. 665 461 360
 e-mail: biuro@aspektstudio.pl

Nazwa projektu:

BUDOWA BUDYNKU MIESZKALNEGO WIELORODZINNEGO Z USŁUGAMI W PARTERZE

Adres:

Elbląg, ul. Winna, dz.nr 170/7, 170/6, 171/23, 171/25. obr.15

Inwestor:

MS GROUP spółka z o.o.
 82-300 Elbląg, ul. Ogólna 54/25

Projektant:

mgr inż. arch. Monika Szczepaniak
 upr. budowlane do projektowania bez ograniczeń w specjalności architektonicznej nr 245/POOKK/V/2021

Faza projektu:

KONCEPCJA URBANISTYCZNO-ARCHITEKTONICZNA 29.08.2023

Tytuł rysunku:

Nr rys.:

RZUT III PIĘTRA

Skala:

1:100

ZESTAWIENIE POWIERZCHNI

KOMÓRKI LOKATORSKIE

3.01c	3,9
3.01d	3,6
	7,5 m²

KOMUNIKACJA

3.01a	7,4
3.01b	13,3
S.1	30,8
	51,5 m²

M 3.1

3.02	12,4
3.03	9,7
3.04	10,6
3.05	4,2
3.06	20,3
	57,2 m²

M 3.2

3.07	47,1
3.08	5,7
	52,8 m²

M 3.3

3.09	46,2
3.10	5,6
	51,8 m²

M 3.4

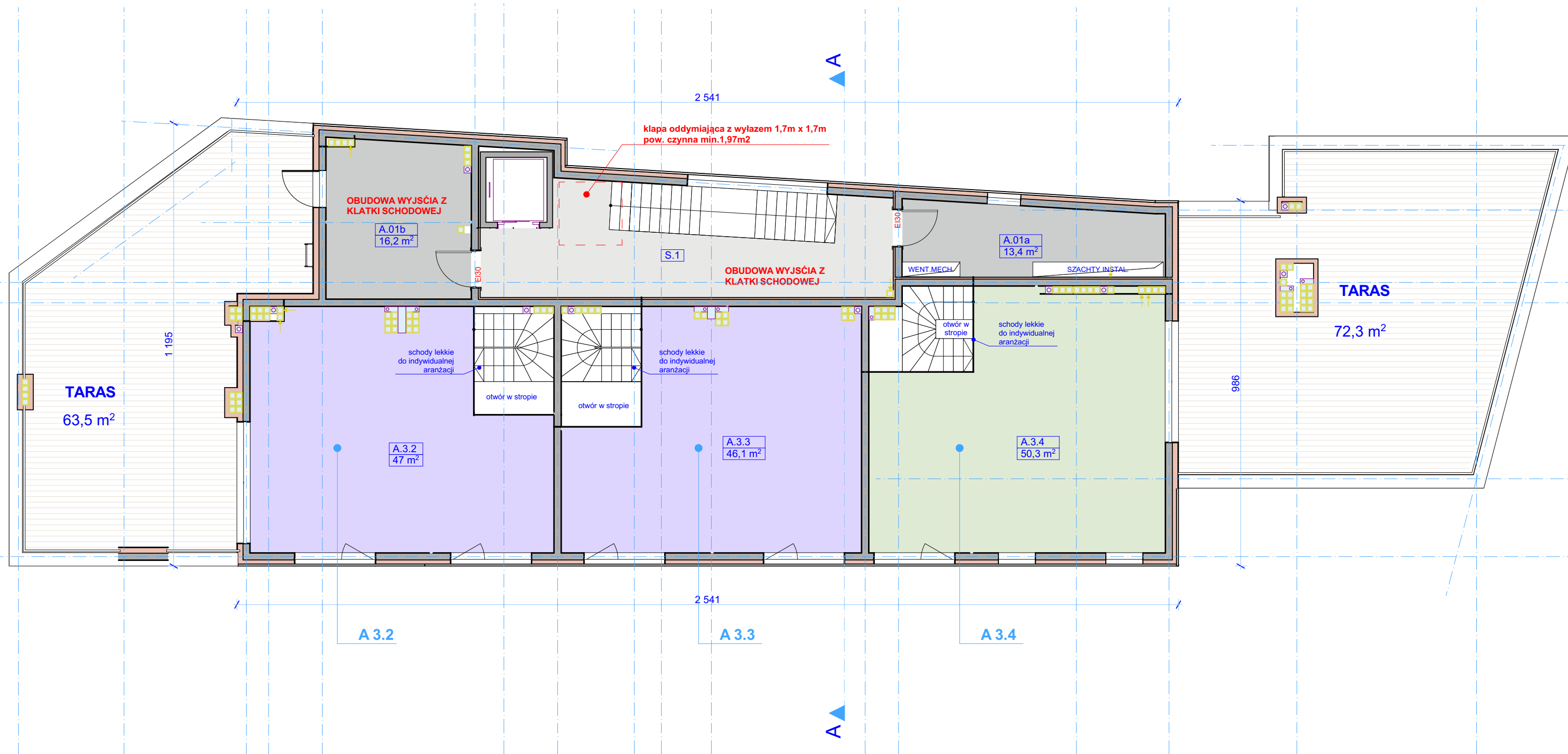
3.11	50,5
3.12	5,0
	55,5 m²

M 3.5

3.13	8,2
3.14	5,3
3.15	12,1
3.16	30,6
3.17	12,3
3.18	4,3
	72,8 m²

349,1 m²

KUA-06



LEGENDA:

	żelbet
	izolacja termiczna
	izolacja termiczna pas oddzielenia PPOŻ
	izolacja przeciwwilg./przeciwwod.
	zabudowy z płyt GK-BI/ GK-BI
	±0.00
	kota wysokościowa
	oznaczenie wlotu przewodu wentyl.
	rura spustowa
	wejście do budynku
	wjazd do garażu
	pion kanalizacji sanitarnej
	pion wentylacji grawitacyjnej
	pion instalacji sanitarnej
	pion instalacji elektrycznej

- UWAGI:**
1. Projekt chroniony prawem autorskim.
 2. Wymiary podano w centymetrach.
 3. Wszelkie prace należy wykonać zgodnie z zasadami wiedzy technicznej, sztuką budowlaną, wymogami prawa budowlanego oraz z zachowaniem zasady bezpieczeństwa konstrukcji i użytkowania.
 4. Wszystkie prace należy wykonywać pod nadzorem osoby posiadającej stosowne uprawnienia budowlane.
 5. Wszystkie rysunki branży architektonicznej rozpatrywać łącznie. Projekt rozpatrywać łącznie z rysunkami projektów branżowych - w szczególności z rysunkami i opisem technicznym branży konstrukcyjnej.
 6. Szczegóły niewidoczne na rysunkach i nie opisane w opisie technicznym konsultować z projektantem/ lub kierownikiem budowy.
 7. Do budowy obiektu stosować materiały budowlane posiadające atesty odpowiadające Polskim Normom.
 8. Przed zamówieniem stolarki wymiary i kierunek otwierania sprawdzić na budowie.
 9. Parapet liczony od rzędnej posadzki.
 10. Projekt budowlany służy uzyskaniu Decyzji o Pozwoleniu na Budowę. Szczegółowe kwestie wykonawcze rozwiązywać w oparciu o projekt techniczny, projekty wykonawcze lub w porozumieniu z kierownikiem budowy.

Jednostka projektowa:

ASPEKT .STUDIO ASPEKT STUDIO
 Architektura i Wnętrza
 Monika Szczepaniak
 ul. Garncarska 5/29
 76-200 Słupsk
 tel. 665 461 360
 e-mail: biuro@aspektstudio.pl

Nazwa projektu:
BUDOWA BUDYNKU MIESZKALNEGO WIELORODZINNEGO Z USŁUGAMI W PARTERZE

Adres:
 Elbląg, ul. Winna, dz.nr 170/7, 170/6, 171/23, 171/25. obr.15

Inwestor:
 MS GROUP spółka z o.o.
 82-300 Elbląg, ul. Ogólna 54/25

ZESTAWIENIE POWIERZCHNI

A.3.2		KOMUNIKACJA	
A.3.2	47,0	S.1	30,7
	47,0 m²		30,7 m²
A.3.3		POM. TECHNICZNE	
A.3.3	46,1	A.01a	13,4
	46,1 m²	A.01b	16,2
A.3.4			29,6 m²
A.3.4	50,3		203,7 m²
	50,3 m²		

Projektant:	Podpis:
mgr inż. arch. Monika Szczepaniak	
opr. budowlane do projektowania bez ograniczeń w specjalności architektonicznej nr 245/POOKK/V/2021	
Faza projektu:	Data:
KONCEPCJA URBANISTYCZNO-ARCHITEKTONICZNA	29.08.2023
Tytuł rysunku:	Nr rys.:

ANTRESOLA

Skala:
1:100

KUA-07